

1

2

3

4

5

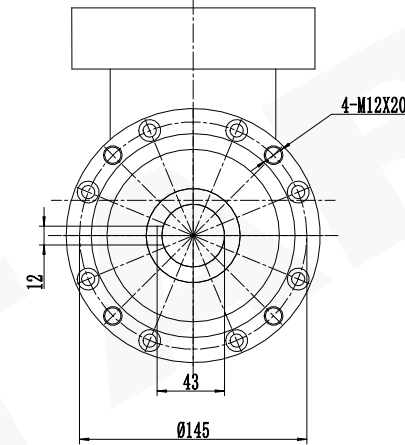
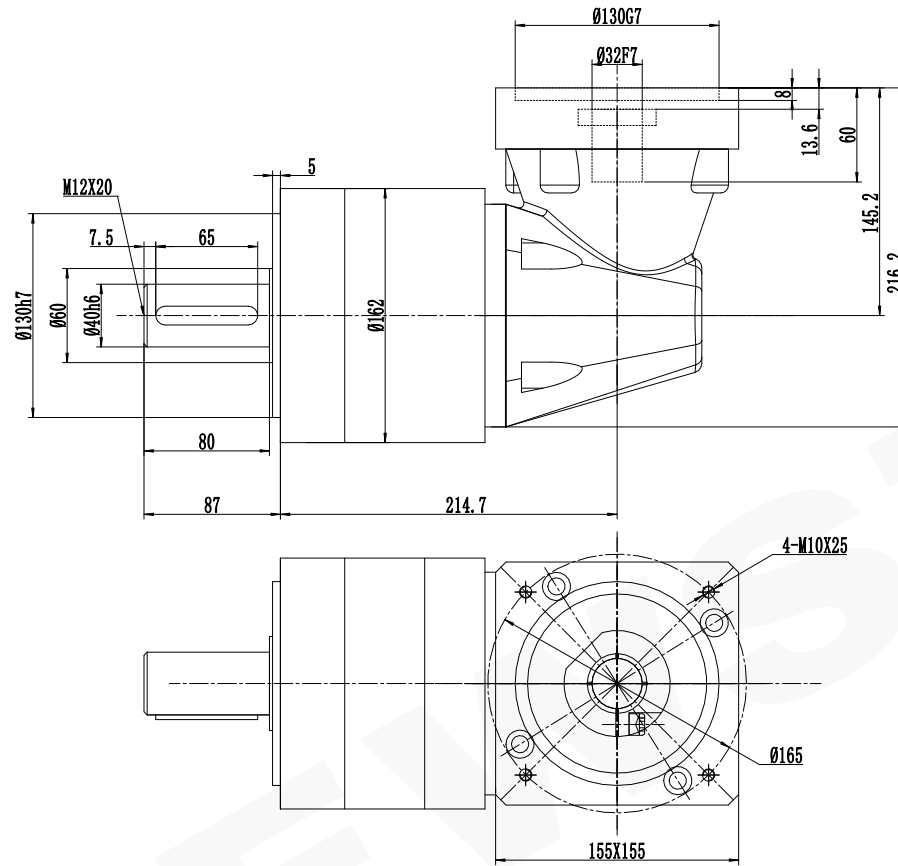
6

A

B

C

D



减速比 (Ratio i)	9	12/16/20/32	15/40/25/50/30	64/80				
额定承载扭矩 (Rated load torque) Nm	400	800	700	450				
最大加速力矩 (Max. acceleration torque) Nm	720	1440	1260	810				
急停扭矩 (Emergency stop torque) Nm	1200	2400	2100	1350				

精密行星减速机技术参数			
容许最大径向载荷 (Max. radial load)	3600N	空载力矩 20℃ (No-load torque)	$\leq 0.72\text{Nm}$
容许最大轴向载荷 (Max. axial load)	8000N	润滑 (Lubrication)	合成润滑油 (Synthetic grease)
额定输入转速 (Nominal input speed)	2000r/min	使用环境温度 (Operation temperature)	-15℃~+90℃
最大输入转速 (Max input speed)	4000r/min	使用寿命 (Service life)	$\geq 20000\text{h}$
噪音 (Noise)	$\leq 70\text{db}$	防护等级 (Protection grade)	IP54
回程间隙 (Backlash)	14arcmin	WPL系列	Tel/电话: 0533-6288333 6288444
		P1 L2	Fax/传真: 0533-6288411
			Web/网址: www.newstart.cn

未注线性尺寸极限偏差 Unmarked tolerance	
0.5-3	± 0.2
3-6	± 0.3
6-30	± 0.5
30-120	± 0.8
120-400	± 1.2
400-1000	± 2

精密行星减速机 Precision Planetary Gear Boxes	
	WPL160L2-i-P2-S2
	32-58-130-165-M8
A. WPL.	160.

1

2

3

4

5

6

A

B

C

D